

Σχέδιο Αστικής Προσβασιμότητας (Σ.Α.Π.)



ΔΗΜΟΣ ΚΙΛΚΙΣ

30 YEARS
of SUCCESS



Samaras & Partners
GROUP OF COMPANIES

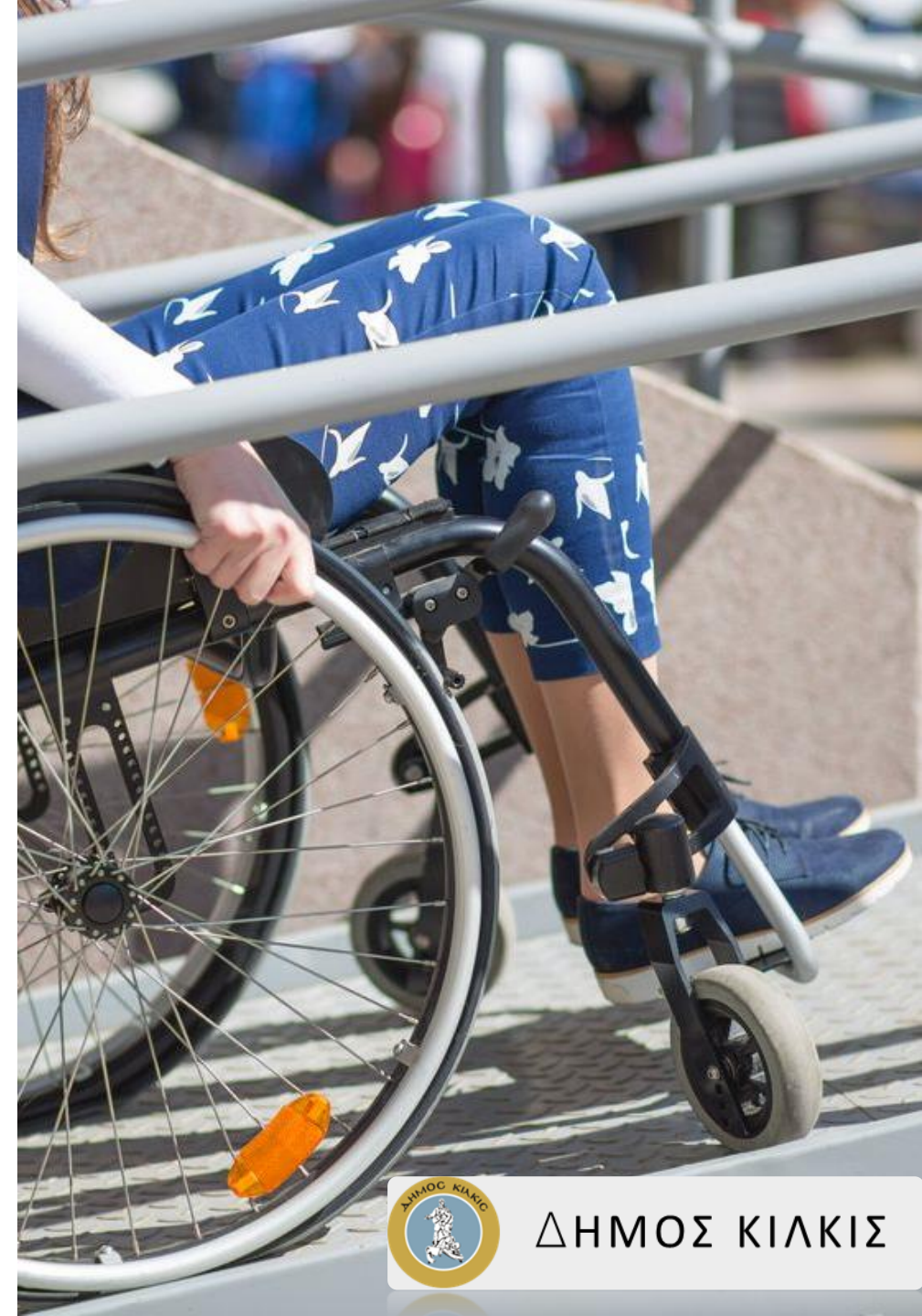
LeVer
Σύμβουλοι Ανάπτυξης Α.Ε.
ΕΠΙΧΕΙΡΗΣΙΑΚΗ ΣΥΜΒΟΥΛΗ

ΠΡΟΣΒΑΣΙΜΟΤΗΤΑ

Η δυνατότητα που παρέχεται σε όλους τους χρήστες ακόμη και στα εμποδιζόμενα άτομα για αυτόνομη μετακίνηση στο (δημόσιο) χώρο. Περιλαμβάνει την ασφαλή είσοδο και έξοδο σε / από δημόσια κτίρια.

ΣΧΕΔΙΟ ΑΣΤΙΚΗΣ ΠΡΟΣΒΑΣΙΜΟΤΗΤΑΣ

- Στρατηγικό σχέδιο
- Σκοπός η δημιουργία προσβάσιμων γραμμικών διαδρομών, κοινώς ένα σύνολο προσβάσιμων πεζοδρομίων («Προσβάσιμη αλυσίδα») και προσβάσιμων χώρων που χρησιμοποιούνται από κοινό



ΑΠΟ ΠΟΥ ΔΙΕΡΧΕΤΑΙ Η ΠΡΟΣΒΑΣΙΜΗ ΑΛΥΣΙΔΑ

Σημεία ενδιαφέροντος / χρήσεις γης

- Πάρκα / χώρους πρασίνου / πλατείες
- Σχολεία
- Δημοτικά κτίρια / δομές που στεγάζουν υπηρεσίες και προσελκύουν κοινό (ΚΕΠ, Δημαρχείο κλπ)
- Αθλητικά κέντρα
- Ιεροί ναοί
- Εμπορικά / επιχειρηματικά κέντρα

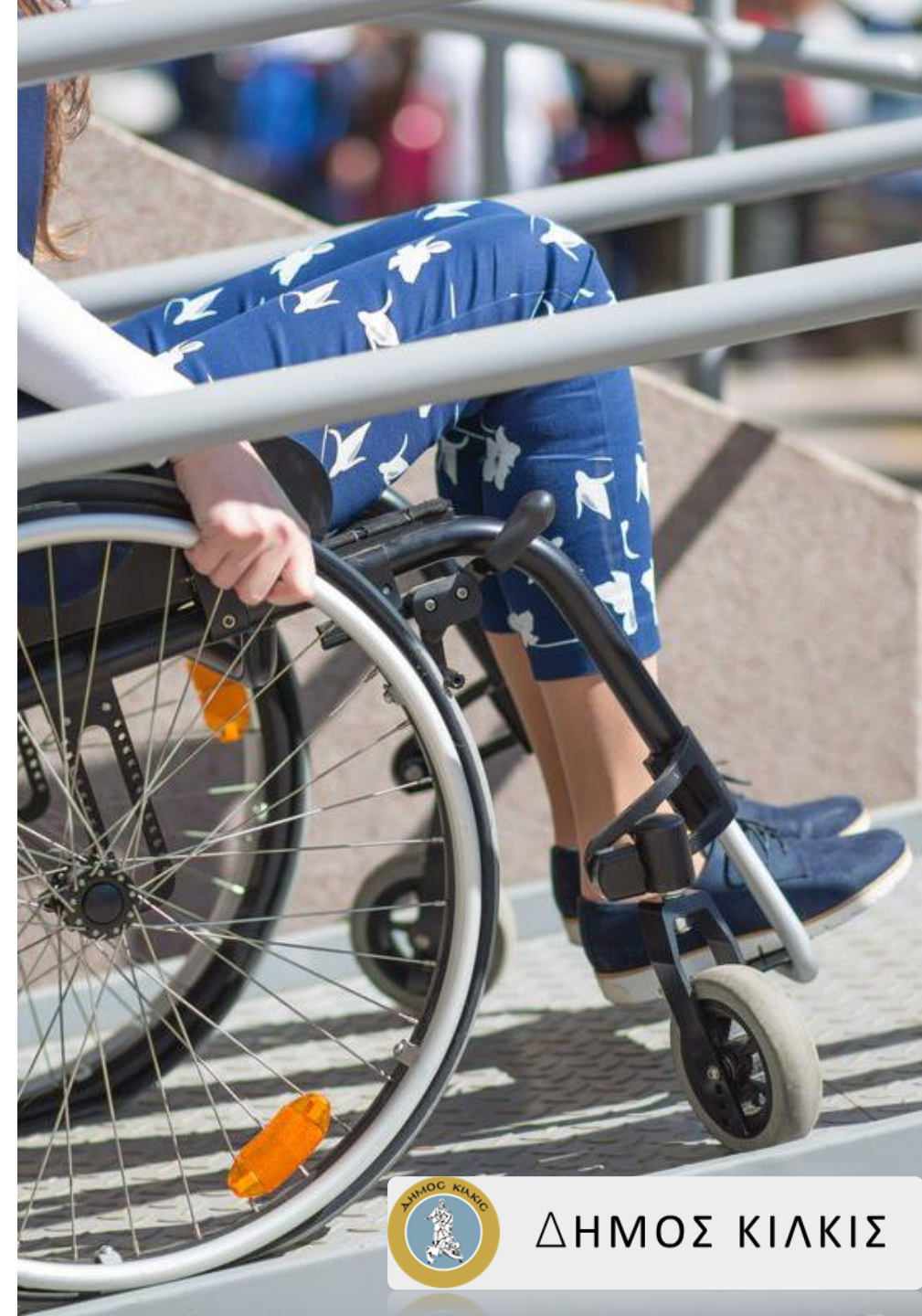
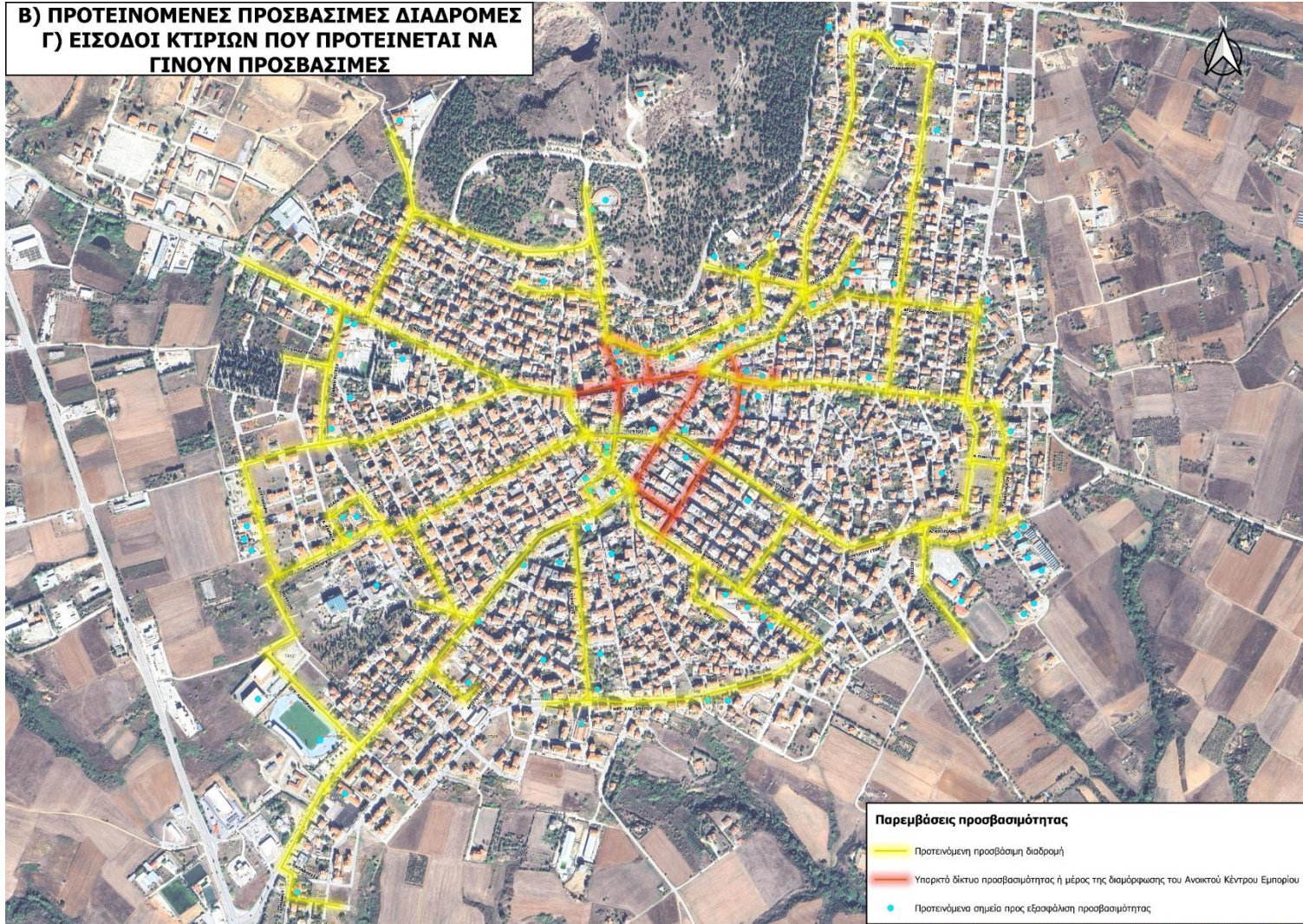
Πεζοδρόμια (με έντονη ροή πεζών)



ΔΗΜΟΣ ΚΙΛΚΙΣ

ΑΠΟ ΠΟΥ ΔΙΕΡΧΕΤΑΙ Η ΠΡΟΣΒΑΣΙΜΗ ΑΛΥΣΙΔΑ

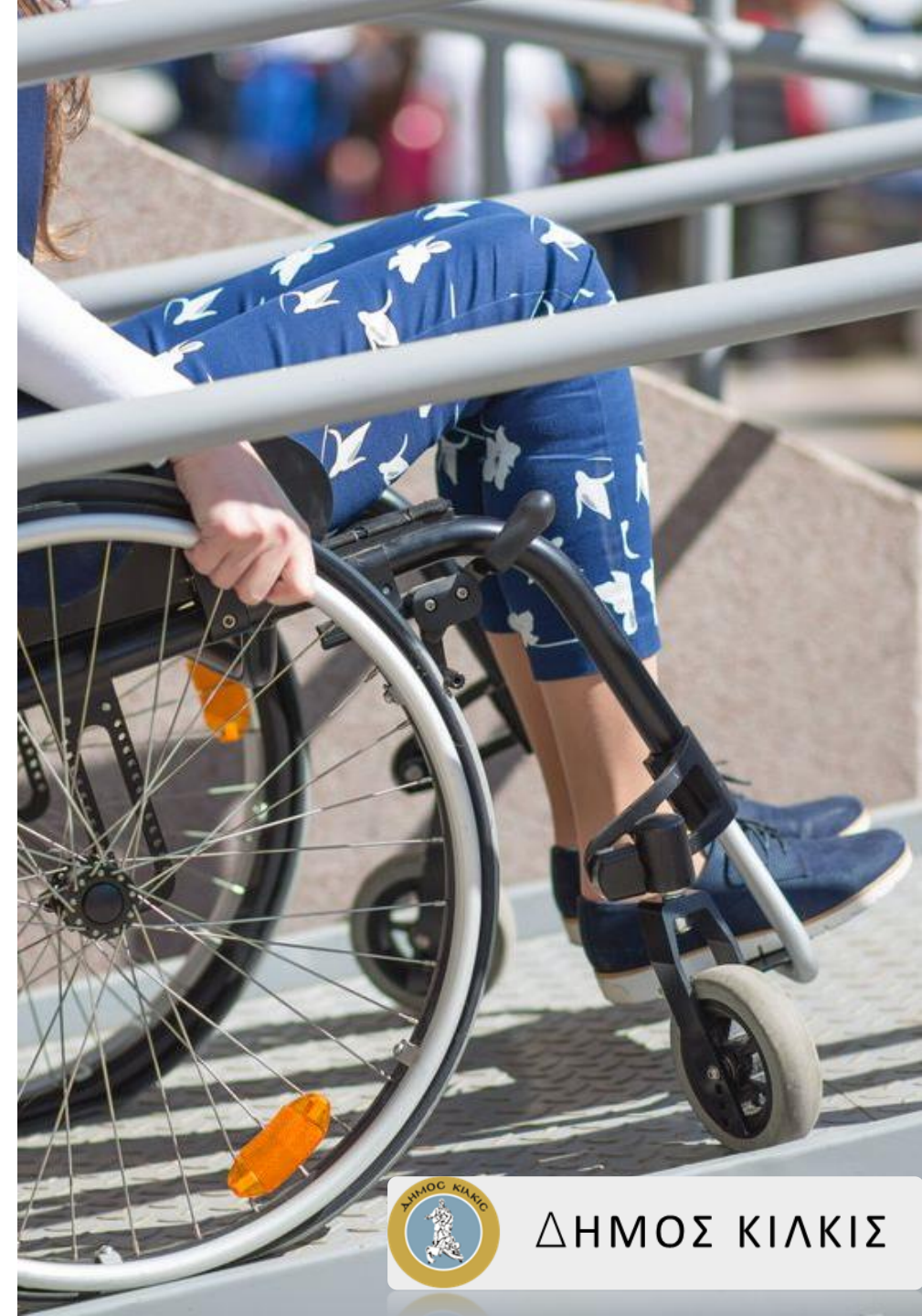
**Β) ΠΡΟΤΕΙΝΟΜΕΝΕΣ ΠΡΟΣΒΑΣΙΜΕΣ ΔΙΑΔΡΟΜΕΣ
Γ) ΕΙΣΟΔΟΙ ΚΤΙΡΙΩΝ ΠΟΥ ΠΡΟΤΕΙΝΕΤΑΙ ΝΑ
ΓΙΝΟΥΝ ΠΡΟΣΒΑΣΙΜΕΣ**



ΔΗΜΟΣ ΚΙΛΚΙΣ

ΒΑΣΙΚΕΣ ΔΙΑΤΑΞΕΙΣ ΠΡΟΣΒΑΣΙΜΟΤΗΤΑΣ

- Επαρκές πλάτος πεζοδρομίου χωρίς εμπόδια
- Ράμπες ΑμεΑ
- Όδευση τυφλών
- Προσβάσιμες εισοδοί σε κτίρια που συγκεντρώνουν κοινό
- Διαβάσεις
- Νησίδες
- Γενικές θέσεις στάθμευσης ΑΜΕΑ



ΑΞΙΟΛΟΓΗΣΗ ΔΙΚΤΥΟΥ ΠΕΖΟΔΡΟΜΙΩΝ ΚΑΙ ΣΗΜΕΙΩΝ

- Δίκτυο πεζοδρομίων 45 Km.
- Περιλαμβάνεται η πόλη του Κιλκίς και 25 οικισμοί (με πληθυσμό πάνω από 300 κατοίκους)
- Αξιολόγηση περίπου 250 σημείων ενδιαφέροντος (κτίρια, πάρκα, Ιεροί ναοί κλπ)
 - *Ράμπα πεζοδρομίου*
 - *Υψομετρικές διαφορές στην είσοδο*
 - *Πλάτη θυρών*
 - *Χρωματική αντίθεση κουφώματος – θύρας*
 - *Σήμανση*
 - *Όδευση τυφλών*
- Προτάσεις άρσεων των περιορισμών (στους επισυναπτόμενους χάρτες)



Σχέδιο Αστικής Προσβασιμότητας (Σ.Α.Π.)



ΔΗΜΟΣ ΚΙΛΚΙΣ

30 YEARS
of SUCCESS



Samaras & Partners
GROUP OF COMPANIES

LeVer
Σύμβουλοι Ανάπτυξης Α.Ε.
ΕΠΙΧΕΙΡΗΣΙΑΚΗ ΣΥΜΒΟΥΛΗ